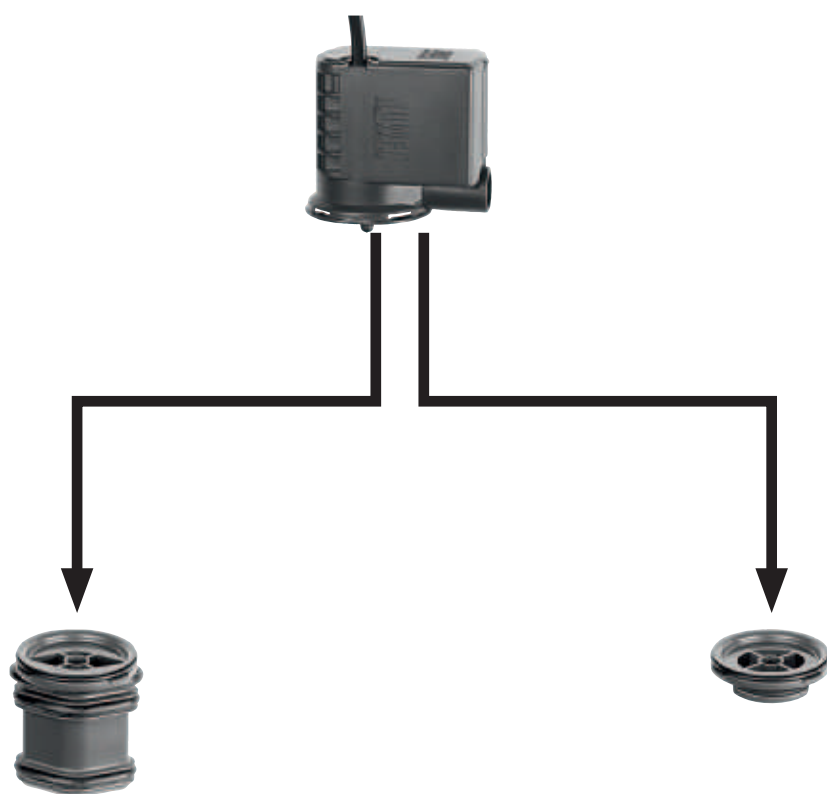


Instrukcja

Pump Set



JUWEL Eccoflow
300/500/600/
1000/1500

Typ
280/500/600/
1000/1500

Wstęp

Cieszymy się, że zdecydowali się Państwo na zakup produktu firmy JUWEL Aquarium i dziękujemy za okazane nam zaufanie.

Nasze produkty są produkowane z zachowaniem największej staranności i przy użyciu najnowocześniejszej techniki.

Do wytworzenia tych produktów przyczyniło się ponad 40 lat doświadczeń w produkcji akwariów i akcesoriów do nich. Są one zaprojektowane i wyprodukowane według najnowszego stanu techniki i badań naukowych w dziedzinie ich wykorzystywania.

⚠ Wskazówki bezpieczeństwa:

Z niniejszego urządzenia wolno korzystać dzieciom od 8. roku życia oraz osobom o ograniczonych zdolnościach fizycznych, czuciowych lub umysłowych oraz osobom nie posiadającym doświadczenia i wiedzy jedynie wtedy, gdy są nadzorowane lub zostały poinstruowane na temat bezpiecznego korzystania z urządzenia i gdy rozumieją wynikające z tego zagrożenia. Dzieciom nie wolno bawić się urządzeniem i należy je nadzorować przy czyszczeniu i konserwacji wykonywanej przez użytkownika.

⚠ Przed kontaktem z wodą należy wyciągnąć wtyczki sieciowe wszystkich eksploatowanych w wodzie urządzeń.

⚠ Praca tylko z wyłącznikiem różnicowo-prądowym, maks. 30mA.

⚠ Wtyczki sieciowe urządzeń elektrycznych nie mogą być wilgotne. Podłączać wtyczki elektryczne do sieci prądu na takiej wysokości, aby przewód przyłączeniowy tworzył pętlę, po której będzie spływała woda.

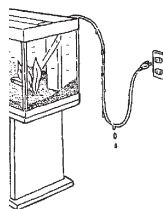
⚠ Wskazówki bezpieczeństwa:

Należy przestrzegać, że pompę wolno uruchamiać jedynie w wodzie.

Przed wyjęciem pompy z filtra należy odłączyć wszystkie wtyczki sieciowe.

Pompę wolno eksploatować jedynie w pomieszczeniach i w temperaturze wody maksymalnie do 35°C.

Nie wolno naprawiać przewodu przyłączeniowego. Uszkodzoną pompę zawsze należy wymienić w całości.



Wskazówka:

Aby zapewnić optymalne działanie i spokojny bieg pompy, zalecamy wymianę części zużywających się, takich jak wirnik i oś wraz z odpowiednimi łożyskami gumowymi w odstępach co ok. 12 miesięcy. W tym celu proszę zwrócić się do specjalistycznego sklepu.

⚠ Jeśli pompa JUWEL Eccoflow ma pracować w akwarium morskim, potrzebny jest zestaw osi ceramicznych dla wirnika JUWEL Eccoflow. Nr art. 85225 dla pompy JUWEL Eccoflow 500/600/1000. Nr art. 85226 dla pompy Juwel Eccoflow 1500.

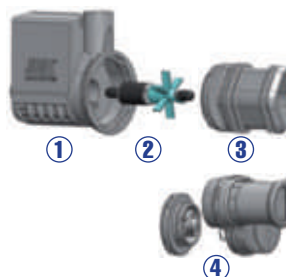
W tym celu proszę zwrócić się do specjalistycznego sklepu.

Pompa JUWEL Eccoflow

Nowa pompa JUWEL Eccoflow charakteryzuje się spokojną pracą i wysoką wydajnością tłoczenia. Nowa konstrukcja i ulepszona technologia jeszcze bardziej ułatwiają konserwację. Załączono adaptery powodują, że pompę JUWEL Eccoflow można stosować jako zamiennik do pomp JUWEL Bioflow a także do pomp JUWEL typu 300/500/600/1000/1500.

W skład nowej pompy JUWEL Eccoflow wchodzi:

1. Silnik
2. Wirnik z osią i uchwytami gumowymi
3. Adapter dla systemu JUWEL Bioflow
4. Pierścień łączący dla systemu filtracyjnego JUWEL Compact, Standard H i Jumbo (adapter pompy nr art. 85136)



Montaż pompy JUWEL Eccoflow w systemie filtracyjnym Bioflow Super, 3.0, 6.0, 8.0

Przed montażem nowej pompy należy się upewnić, czy wirnik jest prawidłowo założony oraz czy adapter pompy jest połączony na stałe z silnikiem.

Sposób postępowania:

1. Odłączyć od prądu wszystkie urządzenia pracujące w wodzie.
2. Usunąć końcówki wylotowe i wyjąć starą pompę z filtra.
3. Założyć nową pompę w uchwyt filtra przeznaczony dla pompy i mocno ją wepchnąć.
4. Połączyć od zewnątrz końcówki wylotowe, za pomocą których można regulować kierunek strumienia wypływającej wody, z otworem wypływowym obudowy pompy. Jeśli brak jest pierścienia uszczelniającego w otworze wypływowym obudowy filtra, należy go włożyć w okrągły otwór obudowy filtra przy nakładaniu końcówki wylotowej. Zmniejsza to przenoszenie wibracji.

Pompa jest teraz gotowa do użycia i urządzenia można ponownie podłączyć do prądu.



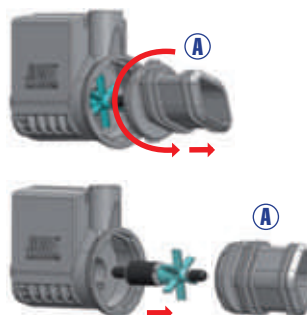
Konserwacja pompy JUWEL Eccoflow w systemie filtracyjnym Bioflow Super, M/3.0, L/6.0, XL/8.0

Należy w regularnych odstępach (przynajmniej raz w miesiącu) sprawdzać działanie pompy JUWEL Eccoflow i czyścić ją.

Sposób postępowania:

1. Odłączyć od prądu wszystkie urządzenia pracujące w wodzie.
2. Usunąć końcówki wylotowe.
3. Wyjąć pompę z uchwytu filtra.
4. Oddzielić adapter (A) od silnika obracając go przeciwnie do ruchu wskazówek zegara i wyjąć wirnik.
5. Starannie oczyścić wszystkie części. Szczególnie konieczne jest, aby wyjąć wirnik z komory i wyczyścić zarówno ją jak i wirnik z osadów i zanieczyszczeń. W innym przypadku pogorszy się działanie pompy. Sprawdzić wirnik pod kątem uszkodzeń i ewentualnych oznak zużycia magnesu.

Następnie ponownie zamontować pompę w filtrze, postępując w odwrotnej kolejności.



Wskazówka:

Termometr cyfrowy 2.0 JUWEL

Do kontroli temperatury wody w akwarium zalecamy stosowanie termometru cyfrowego JUWEL (nr wyrobu 85702). Prosimy o kontakt z autoryzowanym dealerm.

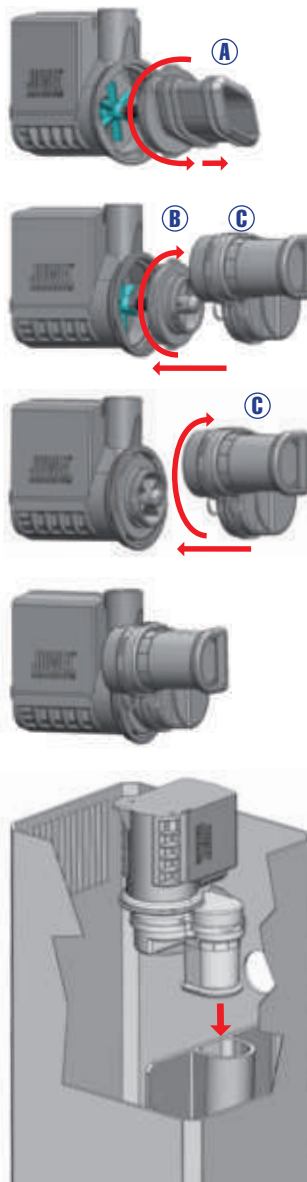


Montaż pompy JUWEL Eccoflow w systemie filtracyjnym Compact, Standard H i Jumbo

Montaż nowej pompy należy przeprowadzić, wykonując następujące kroki:

1. Odłączyć od prądu wszystkie urządzenia pracujące w wodzie.
2. Usunąć z nowej pompy JUWEL Eccoflow adapter (A) z silnika i wymienić go na pierścień łączący (B) zgodnie z rysunkiem.
3. Usunąć końcówki wylotowe i wyjąć starą pompę i adapter pompy z filtra.
4. Założyć pompę na adapter (C) i obrócić ją do oporu w prawo.
5. Następnie mocno nałożyć starą pompę na ściankę działową, przy czym otwór wypływowy obudowy pompy musi być zwrócony w kierunku okrągłego otworu w obudowie filtra.
6. Połączyć od zewnątrz końcówki wylotowe, za pomocą których można regulować kierunek strumienia wypływającej wody, z otworem wypływowym obudowy pompy. Jeśli brak jest pierścienia uszczelniającego w otworze wypływowym obudowy filtra, należy go włożyć w okrągły otwór obudowy filtra przy nakładaniu końcówki wylotowej. Zmniejsza to przenoszenie wibracji.

Pompa jest teraz gotowa do użycia i urządzenia można ponownie podłączyć do prądu.



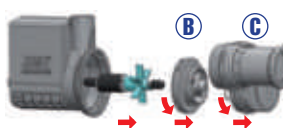
Konserwacja pompy JUWEL Eccoflow w systemie filtracyjnym Compact, Standard H i Jumbo

Należy w regularnych odstępach (przynajmniej raz w miesiącu) sprawdzać działanie pompy JUWEL Eccoflow i czyścić ją.

Sposób postępowania:

1. Odłączyć od prądu wszystkie urządzenia pracujące w wodzie.
2. Usunąć końcówki wylotowe.
3. Wyjąć pompę z uchwytu filtra.
4. Oddzielić adapter pompy (C) i pierścień łączący (B) od silnika obracając je przeciwnie do ruchu wskazówek zegara i wyjąć wirnik.
5. Starannie oczyścić wszystkie części. Szczególnie konieczne jest, aby wyjąć wirnik z komory i wyczyścić zarówno ją jak i wirnik z osadów i zanieczyszczeń. W innym przypadku pogorszy się działanie pompy. Sprawdzić wirnik pod kątem uszkodzeń i ewentualnych oznak zużycia magnezu.

Następnie ponownie zamontować pompę w filtrze, postępując w odwrotnej kolejności.





Prawidłowy recykling (odpadów elektrycznych i elektronicznych)

Oznakowanie na produkcie lub dokumentacji produktu informuje, że po zużyciu produktu nie wolno go wyrzucać do pojemników na zwykłe odpady domowe. Niniejsze urządzenie usuwać oddzielnie od innych odpadów, aby uniknąć zagrożenia dla środowiska naturalnego lub zdrowia ludzi w wyniku niekontrolowanego usuwania odpadów. Poddać urządzenie przepisowemu recyklingowi w celu wspierania wtórnego wykorzystania zasobów surowcowych. Prywatni użytkownicy powinni skontaktować się ze sklepem, w którym dokonali zakupu produktu, celem poinformowania się, w jaki sposób przeprowadzić ekologiczny recykling urządzenia.

Deklaracja gwarancyjna

Na nasz produkt JUWEL Aquarium udzielamy nabywcy, o ile jest on też użytkownikiem, gwarancji na okres 24 miesięcy na wypadek, gdyby nasz produkt posiadał wady, przy uwzględnieniu następujących warunków:

§ 1 Zakres gwarancji

(1) Gwarancja obejmuje sprzedany Państwu produkt JUWEL Aquarium ze wszystkimi do niego przynależnymi pojedynczymi częściami, jednakże z wyjątkiem części zużywających się, takich jak lampy świetłówkowe i materiały filtrujące. Gwarancja ogranicza się jedynie do samego produktu i nie obejmuje innych szkód rzeczowych i/lub obrażeń ciała osób. Ponadto obowiązują też przepisy ustawy o odpowiedzialności cywilnej za szkody powstałe w związku z wadliwością produktu, które nie są ograniczone przez wymienione wyżej postanowienie.

(2) Gwarancja realizowana jest w taki sposób, że w zależności od naszej decyzji wymieniony lub naprawiony zostanie kompletny produkt, bądź jego części składowe. W razie niepowodzenia tych środków w zależności od Państwa wyboru obniżona zostanie cena zakupu lub też produkt zostanie przyjęty z powrotem, a cena zakupu zwrócona.

§ 2 Okres gwarancji i jej realizacja

(1) Okres gwarancji rozpoczyna się w dniu dostarczenia akwarium do klienta. Warunkiem udzielenia gwarancji jest użytkowanie naszego produktu zgodnie z przeznaczeniem oraz prawidłowa obsługa lub konserwacja, a w szczególności przestrzeganie odpowiedniej instrukcji obsługi. Dalszym warunkiem jest też zakaz dokonywania napraw produktu lub jego części składowych przez nieautoryzowane warsztaty serwisowe lub osoby. Gwarancja przepada, gdy produkt nosi ślady uszkodzeń mechanicznych, niezależnie od ich rodzaju, w szczególności jednak w razie stłuczenia szkła.

(2) Jeżeli w okresie obowiązywania gwarancji wystąpią wady, należy niezwłocznie zgłosić roszczenia gwarancyjne, najpóźniej jednak w ciągu czternastu dni od wystąpienia wady, w punkcie sprzedaży, który sprzedał / dostarczył produkt. Wynikające z przepisów prawnych uprawnienia gwarancyjne zostają przy tym dla Państwa zachowane.

(3) Roszczenia gwarancyjne uwzględniane będą jedynie wtedy, gdy przedłożony zostanie paragon kasowy dokumentujący zakup produktu JUWEL Aquarium.

Niniejsza deklaracja gwarancyjna jest tłumaczeniem, miarodajna jest wersja niemiecka.

Zmiany techniczne zastrzeżone.

© JUWEL AQUARIUM

© JUWEL, Trigon, Vision, Rekord, Rio, Lido, Vio, Primo, Korall, MonoLux, DuoLux, MultiLux, KorallLux, Violux, NovoLux, PrimoLux, SeaSkim, AquaHeat, EasyFeed, High-Lite, Warm-Lite, Colour-Lite, Day-Lite, Juwel Twin-Lite, HiFlex, Juwel Ecoflow, Bioflow, Cirax, Nitrox, Phorax, Carbox, BioPad, BioCarb, BioPlus, OxyPlus, Silexo, Conexo.

JUWEL AQUARIUM GMBH & CO. KG

Karl-Göx-Straße 1 · 27356 Rotenburg/Wümme · GERMANY

Telefon +49(0)42 61/93 79-32

Telefax +49(0)42 61/93 79-856

Service-Mail service@juwel-aquarium.de