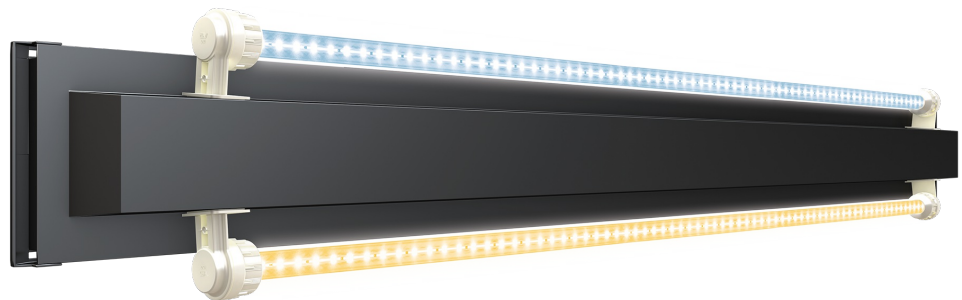


INSTRUKCJA MultiLux LED



Wstęp

Cieszymy się, że zdecydowali się Państwo na zakup akwarium firmy JUWEL Aquarium i dziękujemy za okazane nam zaufanie.

Nasze produkty są produkowane z zachowaniem największej staranności i przy użyciu najnowocześniejszej techniki. Do wytworzenia tych produktów przyczyniło się ponad 50 lat doświadczenia w produkcji akwariów i akcesoriów do nich. Są one zaprojektowane i wyprodukowane według najnowszego stanu techniki i badań naukowych w ich obszarze wykorzystywania.

Prosimy Państwa najpierw o uważne przeczytanie wszystkich rozdziałów tej instrukcji obsługi i sprawdzenie, czy nabyte akwarium JUWEL jest kompletne. Dopiero po tym można uruchomić akwarium. Części elektryczne należy przyłączyć do sieci dopiero na koniec. Prosimy o przestrzeganie wskazówek bezpieczeństwa oraz zaleceń dotyczących konserwacji i czyszczenia wszystkich komponentów.

Niniejsza instrukcja obsługi została napisana z największą starannością, aby dostarczyć Państwu prawidłowych i precyzyjnych informacji. Nie możemy jednak ponosić odpowiedzialności za wyniki ewentualnie pomyłki i błędy w druku. Dane techniczne należy traktować jako wartości przybliżone.

Zastrzegamy sobie prawo do zmian technicznych.



WSKAZÓWKI BEZPIECZEŃSTWA:

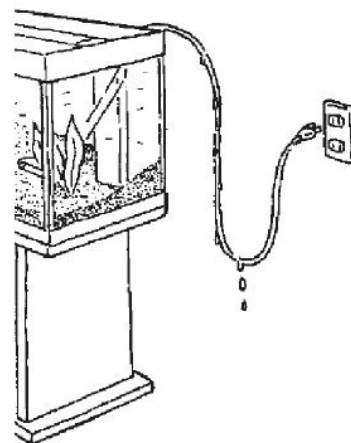
Z niniejszego urządzenia wolno korzystać dzieciom od 8. roku życia oraz osobom o ograniczonych zdolnościach fizycznych, czuciowych lub umysłowych oraz osobom nie posiadającym doświadczenia i wiedzy jedynie wtedy, gdy są nadzorowane lub zostały poinstruowane na temat bezpiecznego korzystania z urządzenia i gdy rozumieją wynikające z tego zagrożenia. Dzieciom nie wolno bawić się urządzeniem i należy je nadzorować przy czyszczeniu i konserwacji wykonywanej przez użytkownika.

Wtyczki sieciowe urządzeń elektrycznych nie mogą być wilgotne. Podłączać wtyczki elektryczne do sieci prądu na takiej wysokości, aby przewód przyłączeniowy tworzył pętlę, po której będzie sphywała woda.

Urządzenia elektryczne akwarium (oświetlenie, grzałki, pompka itp.) należy zawsze eksploatować za pośrednictwem wyłącznika różnicowoprądowego o maksymalnym prądzie zadziałania 30 mA. Jeśli wykorzystywane gniazdo instalacji domowej nie jest zabezpieczone takim wyłącznikiem ochronnym, to należy zastosować dostępną w handlu listwę rozdzielającą z wbudowanym wyłącznikiem różnicowoprądowym.

Urządzenia elektryczne wolno stosować wyłącznie w pomieszczeniach.

Przed kontaktem z wodą należy wyciągnąć wtyczki sieciowe wszystkich eksploatowanych w wodzie urządzeń.



Lampa MultiLux LED

MultiLux LED to lampa akwariowa LED charakteryzująca się dużą wydajnością. Wymienne świetlówki LED zapewniają optymalne doświetlenie akwarium i w porównaniu do świetlówek T5 pozwalają zmniejszyć zużycie energii o połowę.

Sama lampa jest wodoszczelna i dzięki temu umożliwia pielęgnację akwarium przy pełnym oświetleniu.

Włączanie lampy MultiLux LED

Z uwagi na to, że warunkiem wodoszczelności MultiLux LED jest mocne dokręcenie pierścieni opravek świetlówek LED, zalecamy sprawdzenie opravek pod kątem poprawnego zamocowania.

Lampę MultiLux LED można teraz założyć na górną ramę akwarium i podłączyć do prądu. Następnie należy założyć klapy i zamknąć akwarium.

Zwrócić przy tym uwagę, aby górna rama akwarium oraz szyny prowadzące klapy pokrywowe były wolne od ciał obcych, na przykład piasku lub żwiru.



TIPP Wskazówka:



HiFlex Reflektory

W celu zwiększenia intensywności oświetlenia zalecamy stosowanie reflektorów marki JUWEL, które dostępne są w handlu detalicznym w pasujących wersjach.

Zwiększają one intensywność oświetlenia o 100% i zapewniają przez to poprawę panujących w akwarium warunków.

i Wskazówka:

W razie uszkodzenia lampy MultiLux LED wyłącza się ona automatycznie.

Jeśli po wymianie obu świetlówek LED lampa nie będzie znowu działać, zalecamy nabycie nowej lampy dostępnej jako część zamienna.

Konserwacja i pielęgnacja lampy MultiLux LED

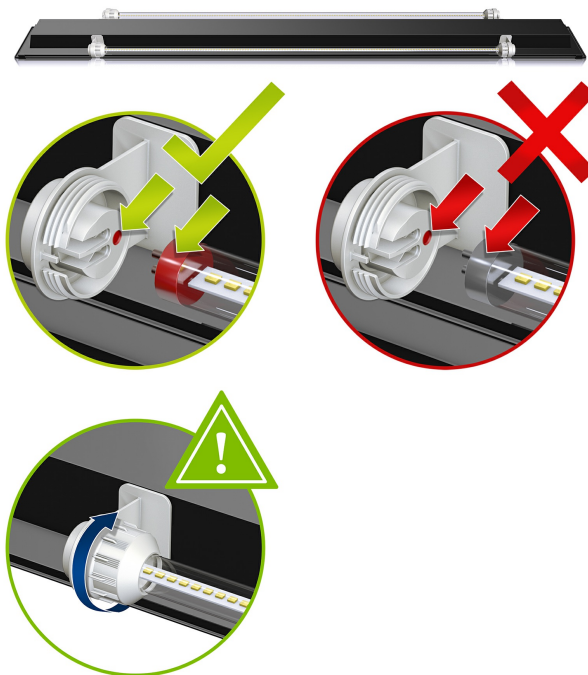
Lampa JUWEL Aquarium MultiLux LED wymaga jedynie niewielkiej konserwacji i doglądu.

Wymiana świetlówek LED:

Aby zapewnić prawidłowe działanie lampy, przed wymianą świetlówek LED koniecznie wyciągnąć wtyczkę z sieci!

Dopiero po wymianie wolno ponownie podłączyć lampę MultiLux LED do sieci elektrycznej!

- Wykręcić pierścienie oprawek z zamocowań i przesunąć je przez świetłówki LED.
- Wyjąć świetłówki LED z oprawek.
- Przygotować nowe świetłówki LED do zamontowania, przesuwając pierścienie oprawek przez świetłówki.
- Włożyć nowe świetłówki LED w oprawki (patrz rysunek). Sprawdzić, czy pozycja jest prawidłowa.
- Przykręcić pierścienie oprawek.
- Włączyć ponownie lampę.



TIPP Pierścienie opraw JUWEL



W celu zagwarantowania wodoszczelności, wraz z wymianą lampy jarzeniowej należy wymienić też pierścienie opraw. Są one dostępne w handlu w postaci oryginalnego zestawu części zamiennych JUWEL Aquarium.



WSKAZÓWKI BEZPIECZEŃSTWA:

Moduł LED – nie patrzeć w źródło światła! Grupa ryzyka 2

Nigdy nie patrzeć przez dłuższy czas bezpośrednio w źródło światła, ponieważ grozi to uszkodzeniem oczu. Grupa ryzyka 2

Przy każdej wymianie świetlówek LED należy wyciągnąć wtyczkę sieciową.

Nie wolno naprawiać przewodu przyłączeniowego. Uszkodzoną lampę należy zawsze wymienić w całości.

Nie używać lampy pod wodą.

Nigdy nie otwierać lampy w przypadku uszkodzenia lub zakłócenia działania. Zawsze wymieniać kompletną lampę.

Świetłówki LED JUWEL są dopasowane do komponentów elektronicznych lampy MultiLux LED. Z tego powodu należy używać tylko tych świetlówek LED jako oryginalnych części zamiennych firmy JUWEL Aquarium.



Prawidłowy recykling (odpadów elektrycznych i elektronicznych)

Oznakowanie na produkcie lub dokumentacji produktu informuje, że po zużyciu produktu nie wolno go wyrzucać do pojemników na zwykłe odpady domowe.

Niniejsze urządzenie usuwać oddzielnie od innych odpadów, aby uniknąć zagrożenia dla środowiska naturalnego lub zdrowia ludzi w wyniku niekontrolowanego usuwania odpadów. Poddać urządzenie przepisowemu recyklingowi w celu wspierania wtórnego wykorzystania zasobów surowcowych.

Prywatni użytkownicy powinni skontaktować się ze sklepem, w którym dokonali zakupu produktu, celem poinformowania się, w jaki sposób przeprowadzić ekologiczny recykling urządzenia.

Deklaracja gwarancyjna

Na nasz produkt JUWEL Aquarium udzielamy nabywcy, o ile jest on też użytkownikiem, gwarancji na okres 24 miesięcy na wypadek, gdyby nasz produkt posiadał wady, przy uwzględnieniu następujących warunków:

§ 1 Zakres gwarancji

(1) Gwarancja obejmuje sprzedany Państwu produkt JUWEL Aquarium ze wszystkimi do niego przynależnymi pojedynczymi częściami, jednakże z wyjątkiem części zużywających się, takich jak lampy świetłówkowe i materiały filtrujące.

Gwarancja ogranicza się jedynie do samego produktu i nie obejmuje innych szkód rzeczowych i/lub obrażeń ciała osób. Ponadto obowiązują też przepisy ustawy o odpowiedzialności cywilnej za szkody powstałe w związku z wadliwością produktu, które nie są ograniczone przez wymienione wyżej postanowienie.

(2) Gwarancja realizowana jest w taki sposób, że w zależności od naszej decyzji wymieniony lub naprawiony zostanie kompletny produkt, bądź jego części składowe. W razie niepowodzenia tych środków w zależności od Państwa wyboru obniżona zostanie cena zakupu lub też produkt zostanie przyjęty z powrotem, a cena zakupu zwrócona.

§ 2 Okres gwarancji i jej realizacja

(1) Okres gwarancji rozpoczyna się w dniu dostarczenia akwarium do klienta.

Warunkiem udzielenia gwarancji jest użytkowanie naszego produktu zgodnie z przeznaczeniem oraz prawidłowa obsługa lub konserwacja, a w szczególności przestrzeganie odpowiedniej instrukcji obsługi. Dalszym warunkiem jest też zakaz dokonywania napraw produktu lub jego części składowych przez nieautoryzowane warsztaty serwisowe lub osoby. Gwarancja przepada, gdy produkt nosi ślady uszkodzeń mechanicznych, niezależnie od ich rodzaju, w szczególności jednak w razie stłuczenia szkła.

(2) Jeżeli w okresie obowiązywania gwarancji wystąpią wady, należy niezwłocznie zgłosić roszczenia gwarancyjne, najpóźniej jednak w ciągu czternastu dni od wystąpienia wady, w punkcie sprzedaży, który sprzedał / dostarczył produkt.

Wynikające z przepisów prawnych uprawnienia gwarancyjne zostają przy tym dla Państwa zachowane.

(3) Roszczenia gwarancyjne uwzględniane będą jedynie wtedy, gdy przedłożony zostanie paragon kasowy dokumentujący zakup produktu JUWEL Aquarium.

Niniejsza deklaracja gwarancyjna jest tłumaczeniem, miarodajna jest wersja niemiecka.

Zmiany techniczne zastrzeżone.

© JUWEL AQUARIUM

® JUWEL, Trigon, Vision, Rekord, Rio, Lido, Vio, Primo, Korall, MonoLux, DuoLux, MultiLux, KorallLux, Violux, NovoLux, PrimoLux, SeaSkim, AquaHeat, EasyFeed, High-Lite, Warm-Lite, Colour-Lite, Day-Lite, Juwel Twin-Lite, HiFlex, Juwel EccoFlow, Bioflow, Cirax, Nitrox, Phorax, Carbox, BioPad, BioCarb, BioPlus, OxyPlus, Silexo, Conexo.

JUWEL AQUARIUM AG & CO. KG

Karl-Göx-Straße 1 · 27356 Rotenburg/Wümme · GERMANY

Telefon +49(0)42 61/93 79-32

Telefax +49(0)42 61/93 79-856

Service-Mail service@juwel-aquarium.de

www.juwel-aquarium.com

