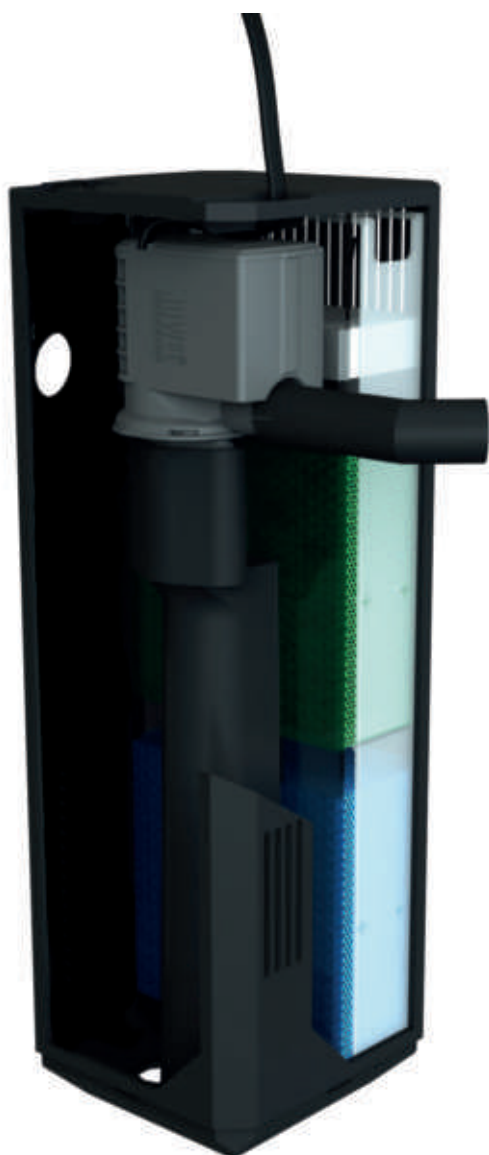




Instrukcja

System filtracyjny Bioflow Super



www.juwel-aquarium.com

Wstęp


Cieszymy się, że zdecydowali się Państwo na zakup produktu firmy JUWEL Aquarium i dziękujemy za okazane nam zaufanie.


Nasze produkty są produkowane z zachowaniem największej staranności i przy użyciu najnowocześniejszej techniki.


Do wytworzenia tych produktów przyczyniło się ponad 40 lat doświadczeń w produkcji akwariów i akcesoriów do nich. Są one zaprojektowane i wyprodukowane według najnowszego stanu techniki i badań naukowych w dziedzinie ich wykorzystywania.

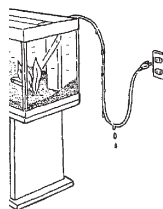
Wskazówki bezpieczeństwa:

Z niniejszego urządzenia wolno korzystać dzieciom od 8. roku życia oraz osobom o ograniczonych zdolnościach fizycznych, czuciowych lub umysłowych oraz osobom nie posiadającym doświadczenia i wiedzy jedynie wtedy, gdy są nadzorowane lub zostały poinstruowane na temat bezpiecznego korzystania z urządzenia i gdy rozumieją wynikające z tego zagrożenia. Dzieciom nie wolno bawić się urządzeniem i należy je nadzorować przy czyszczeniu i konserwacji wykonywanej przez użytkownika.

 Przed kontaktem z wodą należy wyciągnąć wtyczki sieciowe wszystkich eksploatowanych w wodzie urządzeń.

 Praca tylko z wyłącznikiem różnicowo-prądowym, maks. 30mA.

 Wtyczki sieciowe urządzeń elektrycznych nie mogą być wilgotne. Podłączać wtyczki elektryczne do sieci prądu na takiej wysokości, aby przewód przyłączeniowy tworzył pętlę, po której będzie spływała woda.



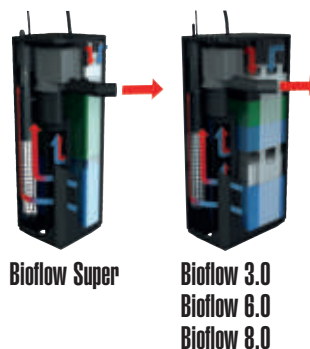
JUWEL System filtracyjny Bioflow

System filtracyjny Bioflow marki JUWEL jest wysoko skutecznym, 2-fazowym, biologicznym systemem filtracyjnym, którego komponenty zostały doskonale do siebie dobrane.

Dzięki zainstalowaniu filtra w akwarium zbędne stają się połączenia węzowe i zapobiega się wszelkiego rodzaju nieszczelnościom. Wydajność pompy nie jest redukowana przez złączki węzowe, rury ssące itp. Wydajność pompy gwarantuje optymalne biologiczne filtrowanie dzięki odpowiedniemu przepływowi przez materiał filtrujący.

Duża objętość filtra zapewnia przy tym doskonale filtrowanie mechaniczne i umożliwia zachowanie długich przerw pomiędzy pracami konserwacyjnymi.

Konstrukcja systemu filtracyjnego umożliwia szybki dostęp do poszczególnych komponentów akwarium, jak grzałka, pompa i elementy filtrujące, co zapewnia wygodne czyszczenie i łatwą konserwację systemu filtracyjnego.



bioPad - Wata filtracyjna (biała)

Włókno waty ma funkcję mechanicznego filtra wstępnego. Zapobiega ono głębokiemu wnikananiu do filtra gruboziarnistych zanieczyszczeń, jak np. obumarłych części roślin.

bioCarb - Gąbka węglowa (czarna)

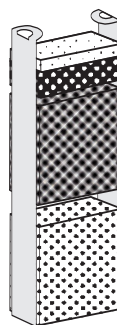
Gąbka z węglem aktywnym odtruwa wodę ze szkodliwych metali ciężkich i zanieczyszczeń organicznych.

Nitrx - Gąbka do usuwania azotanów (zielona)

Gąbka zawiera mikroorganizmy redukujące zawartość azotanów w wodzie. Filtr marki JUWEL pozwala stworzyć wyjątkowo przyjazne środowisko wodne.

bioPlus fine - Gąbka filtracyjna o drobnych porach (niebieska)

Gąbka filtracyjna o drobnych porach, znajdująca się w dolnej części filtra, zatrzymuje nawet najdrobniejsze substancje zawieszinowe i zapewnia krystalicznie czystą wodę.



Montaż filtra w akwarium

Filtr JUWEL montuje się w prawym tylnym rogu akwarium.

Przed montażem zalecamy wyjęcie wszystkich komponentów filtra.

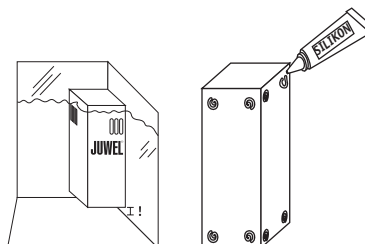
Sprawny i szybki montaż filtra ułatwi Państwu dołączony do opakowania silikon. Prosimy nanieść silikon w 4 punktach podanych na rysunku.

Akwarium powinno być opróżnione, aby szyby można było przetrzeć do sucha.

Filtr należy tak umieścić w akwarium, żeby przy napelnionym akwarium wystawał on przynajmniej na 1 cm z wody.

Mocno docisnąć obudowę filtra do szyby bocznej i tylnej oraz przytrzymać w tej pozycji przez parę minut.

Następnie pozostawić silikon na około 24 godzin do wyschnięcia, aby zapewnić stabilne zamocowanie filtra.



Uruchamianie JUWEL systemu filtracyjnego Bioflow Super

Filtr należy przygotować do eksploatacji przed przygotowaniem akwarium do użytku, ale nie podłączać jeszcze urządzeń elektrycznych do prądu.

Przed uruchomieniem systemu filtracyjnego Bioflow Super marki JUWEL należy uwzględnić następujące wskazówki:

W skład systemu filtracyjnego Bioflow Super marki JUWEL wchodzi:

- 1 grzałka - AquaHeat
- 1 uchwyt grzałki
- 1 pompa
- 1 biała wata filtracyjna - bioPad
- 1 gąbka węglowa, w opakowaniu - bioCarb
- 1 zielona gąbka do usuwania azotanów, w opakowaniu - Nitrax
- 1 niebieska gąbka filtracyjna o drobnych porach - bioPlus fine

1. Włożyć dolną część pompy w uchwyt filtra i mocno ją wepchnąć. Wyjście pompy jest zwrócone w kierunku otworu wylotowego. Sprawdzić prawidłowe położenie pierścienia uszczelniającego w otworze wylotowym (służy on od redukcji drgań).
2. Ostrożnie założyć od zewnątrz końcówkę wylotową przez otwór na wyjście pompy, zwracając uwagę na stabilne pasowanie.
3. Wsunąć uchwyt grzałki w szynę prowadzącą ścianki działowej filtra.
4. Włożyć od góry grzałkę w uchwyt.
5. Przygotować gąbki filtracyjne, zdejmując plastikowe opakowanie z gąbki węglowej oraz z gąbki do usuwania azotanów. Dokładnie wypłukać pod bieżącą wodą niebieską gąbkę filtracyjną.
6. Następnie ponownie włożyć niebieską gąbkę filtracyjną, gąbkę do usuwania azotanów, gąbkę węglową oraz w najwyższym miejscu watę filtracyjną we wkład filtrujący i wsunąć go ponownie do obudowy filtra.
7. Założyć pokrywę na obudowę filtra.
8. System filtracyjny Bioflow Super marki JUWEL jest teraz gotowy do użycia.

Prosimy zwrócić uwagę na to, że system filtracyjny potrzebuje około 14 dni, zanim w niebieskich gąbkach filtracyjnych wytworzy się kultura bakterii, która oczyszcza biologicznie wodę.



Konserwacja i czyszczenie systemu filtracyjnego Bioflow Super marki JUWEL

Konserwacja systemu filtracyjnego Bioflow Super marki JUWEL nie wymaga dużego nakładu pracy, jeżeli przestrzega się następujących wskazówek:

bioPad - Wymieniać watę filtracyjną przynajmniej raz w tygodniu. Dzięki temu na gąbkach filtracyjnych nie osadzają się prawie żadne zanieczyszczenia!

bioCarb - Wymieniać gąbkę węglową co ok. 3–4 tygodnie.

- Węgiel aktywny wiąże jedynie powierzchniowo substancje zapachowe i trujące. Jeżeli węgiel pozostanie zbyt długo w wodzie, ponownie wydziela on te substancje do wody. Poprzez regularną wymianę gąbki węglowej zapewnione jest regularne usuwanie tych cząstek i ochrona niebieskich gąbek filtracyjnych przed zanieczyszczeniem. Dzięki temu chronione są pożyteczne kultury bakterii zawarte w niebieskich gąbkach.

Nitrax - Aby poprawiać jakość wody, wymieniać zieloną gąbkę do usuwania azotanów co 8 tygodni. Pozwala to na ograniczenie do minimum zawartości substancji odżywczych (azotan, fosforan) sprzyjających rozwojowi glonów.

bioPlus fine - W przypadku zalecanej przez nas regularnej wymiany waty filtracyjnej i gąbki węglowej wystarczy czyszczenie lub ewentualna wymiana niebieskiej gąbki filtracyjnej co 3–9 miesięcy.

- Drobnny osad ściekowy tworzący się w tej gąbce zawiera wiele substancji odżywczych, które mają dodatni wpływ na utrzymanie równowagi biologicznej w akwarium.

Wskazówka:

Aby zapewnić optymalne funkcjonowanie filtra, prosimy o używanie do filtra wyłącznie oryginalnych materiałów filtracyjnych JUWEL.



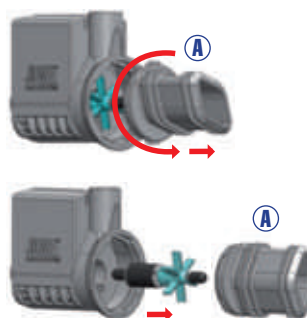
Konserwacja pompy JUWEL Eccoflow w systemie filtracyjnym Bioflow Super, M/3.0, L/6.0, XL/8.0

Należy w regularnych odstępach (przynajmniej raz w miesiącu) sprawdzać działanie pompy JUWEL Eccoflow i czyścić ją.

Sposób postępowania:

1. Odłączyć od prądu wszystkie urządzenia pracujące w wodzie.
2. Usunąć końcówki wylotowe.
3. Wyjąć pompę z uchwytu filtra.
4. Oddzielić adapter (A) od silnika obracając go przeciwnie do ruchu wskazówek zegara i wyjąć wirnik.
5. Starannie oczyścić wszystkie części. Szczególnie konieczne jest, aby wyjąć wirnik z komory i wyczyścić zarówno ją jak i wirnik z osadów i zanieczyszczeń. W innym przypadku pogorszy się działanie pompy. Sprawdzić wirnik pod kątem uszkodzeń i ewentualnych oznak zużycia magnezu.

Następnie ponownie zamontować pompę w filtrze, postępując w odwrotnej kolejności.



Wskazówka:

Aby zapewnić optymalne działanie i spokojny bieg pompy, zalecamy wymianę części zużywających się, takich jak wirnik i oś wraz z odpowiednimi łożyskami gumowymi w odstępach co ok. 12 miesięcy. W tym celu proszę zwrócić się do specjalistycznego sklepu.

Wskazówki bezpieczeństwa:

Należy przestrzegać, że pompę wolno uruchamiać jedynie w wodzie.

Przed wyjęciem pompy z filtra należy odłączyć wszystkie wtyczki sieciowe.

Pompę wolno eksploatować jedynie w pomieszczeniach i w temperaturze wody maksymalnie do 35°C.

Nie wolno naprawiać przewodu przyłączeniowego. Uszkodzoną pompę zawsze należy wymienić w całości.



Prawidłowy recykling (odpadów elektrycznych i elektronicznych)

Oznakowanie na produkcie lub dokumentacji produktu informuje, że po zużyciu produktu nie wolno go wyrzucać do pojemników na zwykłe odpady domowe. Niniejsze urządzenie usuwać oddzielnie od innych odpadów, aby uniknąć zagrożenia dla środowiska naturalnego lub zdrowia ludzi w wyniku niekontrolowanego usuwania odpadów. Poddać urządzenie przepisowemu recyklingowi w celu wspierania wtórnego wykorzystania zasobów surowcowych. Prywatni użytkownicy powinni skontaktować się ze sklepem, w którym dokonali zakupu produktu, celem poinformowania się, w jaki sposób przeprowadzić ekologiczny recykling urządzenia.

Deklaracja gwarancyjna

Na nasz produkt JUWEL Aquarium udzielamy nabywcy, o ile jest on też użytkownikiem, gwarancji na okres 24 miesięcy na wypadek, gdyby nasz produkt posiadał wady, przy uwzględnieniu następujących warunków:

§ 1 Zakres gwarancji

(1) Gwarancja obejmuje sprzedany Państwu produkt JUWEL Aquarium ze wszystkimi do niego przynależnymi pojedynczymi częściami, jednakże z wyjątkiem części zużywających się, takich jak lampy świetłówkowe i materiały filtrujące. Gwarancja ogranicza się jedynie do samego produktu i nie obejmuje innych szkód rzeczowych i/lub obrażeń ciała osób. Ponadto obowiązują też przepisy ustawy o odpowiedzialności cywilnej za szkody powstałe w związku z wadliwością produktu, które nie są ograniczone przez wymienione wyżej postanowienie.

(2) Gwarancja realizowana jest w taki sposób, że w zależności od naszej decyzji wymieniony lub naprawiony zostanie kompletny produkt, bądź jego części składowe. W razie niepowodzenia tych środków w zależności od Państwa wyboru obniżona zostanie cena zakupu lub też produkt zostanie przyjęty z powrotem, a cena zakupu zwrócona.

§ 2 Okres gwarancji i jej realizacja

(1) Okres gwarancji rozpoczyna się w dniu dostarczenia akwarium do klienta. Warunkiem udzielenia gwarancji jest użytkowanie naszego produktu zgodnie z przeznaczeniem oraz prawidłowa obsługa lub konserwacja, a w szczególności przestrzeganie odpowiedniej instrukcji obsługi. Dalszym warunkiem jest też zakaz dokonywania napraw produktu lub jego części składowych przez nieautoryzowane warsztaty serwisowe lub osoby. Gwarancja przepada, gdy produkt nosi ślady uszkodzeń mechanicznych, niezależnie od ich rodzaju, w szczególności jednak w razie stłuczenia szkła.

(2) Jeżeli w okresie obowiązywania gwarancji wystąpią wady, należy niezwłocznie zgłosić roszczenia gwarancyjne, najpóźniej jednak w ciągu czternastu dni od wystąpienia wady, w punkcie sprzedaży, który sprzedał / dostarczył produkt. Wynikające z przepisów prawnych uprawnienia gwarancyjne zostają przy tym dla Państwa zachowane.

(3) Roszczenia gwarancyjne uwzględniane będą jedynie wtedy, gdy przedłożony zostanie paragon kasowy dokumentujący zakup produktu JUWEL Aquarium.

Niniejsza deklaracja gwarancyjna jest tłumaczeniem, miarodajna jest wersja niemiecka.

Zmiany techniczne zastrzeżone.

© JUWEL AQUARIUM

© JUWEL, Trigon, Vision, Rekord, Rio, Lido, Vio, Primo, Korall, MonoLux, DuoLux, MultiLux, KorallLux, Violux, NovoLux, PrimoLux, SeaSkim, AquaHeat, EasyFeed, High-Lite, Warm-Lite, Colour-Lite, Day-Lite, Juwel Twin-Lite, HiFlex, Juwel Ecoflow, Bioflow, Cirax, Nitrox, Phorax, Carbox, BioPad, BioCarb, BioPlus, OxyPlus, Silexo, Conexo.

JUWEL AQUARIUM GMBH & CO. KG

Karl-Göx-Straße 1 · 27356 Rotenburg/Wümme . GERMANY

Telefon +49(0)42 61/93 79-32

Telefax +49(0)42 61/93 79-856

Service-Mail service@juwel-aquarium.de